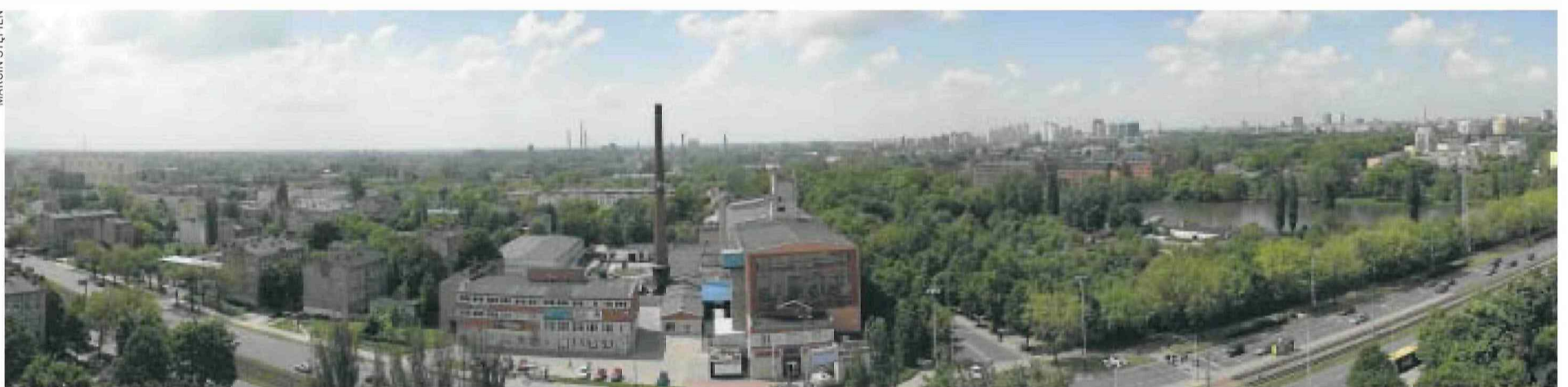


MARCIN STĘPIEN



Taki widok będzie można już wkrótce zobaczyć w telewizji TVN. To panorama z dachu Cross Point

Telewizja na dachu biurowca

Do tej pory nieliczni mieli okazję zobaczyć panoramę Łodzi z dawnej siedziby firmy Próchnik. Za kilka miesięcy widok z dachu biurowca Cross Point będzie podziwiała cała Polska

ALEKSANDRA HAC

●●
Telewizja TVN postanowiła zmienić adres swojego łódzkiego oddziału. Z kamienicy przy ul. Piotrkowskiej 89 przenosi się do biurowca Cross Point przy rogu ul. Milionowej z al. Rydza-Śmigłego. A dokładniej - na niego. O wyborze nowej lokalizacji zdecydował w dużej mierze widok na panoramę Łodzi.

- Projekt studia telewizyjnego, które powstanie na dachu, jest już gotowy. Niedługo przy biurowcu po-

jawi się dźwig, którym na górę będą dostarczane materiały. Do końca czerwca oddamy nową część budynku do użytku i telewizja będzie mogła się wprowadzić do studia - zapowiada Anna Rajchert, wicedyrektor regionu łódzkiego firmy Mermaid Properties, właściciela dawnej siedziby Próchnika zaadaptowanej na nowoczesny biurowiec.

Razem z TVN do Cross Point przeniosą się również inne łódzkie oddziały firm należących do grupy ITI - Onet.pl i Zumi.

Obok ośmiopiętrowego gmachu Mermaid Properties planuje kolejne biura. Te powstaną w drugiej fazie inwestycji, w budynku, który firma planuje dopiero wybudować

To niejedyni nowi najemcy biurowca, który góruje nad doliną Jasienia. Mermaid Properties podpisało jeszcze trzy inne umowy. Na pierwsze piętro wprowadzi się spółka Trust Properties należąca do grupy kapitałowej Complex SA. Obok niej biura zajmą z kolei Mostostal Warszawa i Konica Minolta Business Solution, które w Cross Point otworzą swoje łódzkie siedziby - pierwsza z firm nowy oddział, a druga przeprowadzi tam już istniejący.

Otwarty z czerwca zeszłego roku biurowiec został wynajęty w 80 proc.

Do tej pory ul. Milionową na swój nowy adres wybrały m.in. szwedzki bank Nordea AB z Nordea Operation Centre oraz Bankowy Fundusz Leasingowy SA. W Cross Point znajduje się również centrum SAUDE Health & Fitness oraz restauracja Sotexo.

Obok ośmiopiętrowego gmachu Mermaid Properties planuje kolejne biura. Te powstaną w drugiej fazie inwestycji, w budynku, który firma planuje dopiero wybudować. Projekt jest właśnie przygotowywany. ●